

廃プラスチック回収スキーム等の徹底について

分別と回収スキームについて周知・徹底をお願いいたします。

1. ゴム類の混入について

農ビは粉碎・洗浄を行って、「グラッシュ」と呼ばれるリサイクル原料として製品化されています。ゴムが混じったグラッシュを使用して作ったプラスチック製品は、すべて不良品となり、重大なクレーム事故となります。

製造過程でゴムは比重が塩ビと近く金属探知機にも反応しないため、除去が困難です。排出物に、ゴム等が混入することの無いよう、周知徹底をお願いいたします。

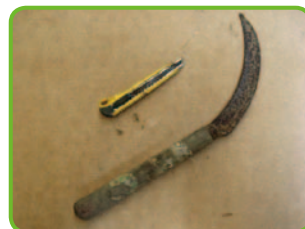
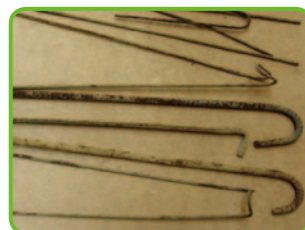
実際に見つかったゴムの混入物



* 「軽トラックで運搬する際固定するゴム紐」や「ゴム手袋」、「ハウス内貼りカーテンをまとめる為に使用するゴム」や「花の出荷用ゴム」が考えられます。

2. その他異物混入について

工場で見つかった異物の実例です。



3. 分別の徹底について

材質の分別は次の3種類でお願いをします。特に、ビニールとポリの分別を厳密に実施してください。最近、ポリにビニールが混入していたとのクレームも発生しています。

- (1) 廃ビニールA：平成23年3月に展張されていた使用済み塩化ビニール
- (2) 廃ビニールB：廃ビニールA以外の使用済み塩化ビニール
- (3) 廃ポリ：使用済みポリエチレン・サクビ、及びPO（ポリオレフィン）など

4. 廃プラスチック回収スキーム、搬入対象品目規格の遵守について

みなさまのご協力により、工場が発生する汚泥（土）の量は減少しておりますが、地域・排出者によってはまだ洗浄・土落としが不十分なものも見られます。引き続き、スキームの周知徹底をはかってください。

5. 千葉園芸プラスチック加工（株）処理商品の一例

搬入可能な物	搬入不可能な物
農業用ビニール	ロックウールマット
農業用ポリ・マルチ	水稻等育苗箱
べた掛けシート	育苗箱敷紙
かん水チューブ	あぜシート
育苗保温シート（太陽シート等）	ポリポット（硬質系）
ラブシート	プラグトレイ（硬質系）
防草シート	発砲スチロール
ポリポット（軟質系）	
プラグポット（軟質系）	
不織布	
防虫ネット	
防風網	
フレコンパック	
トラックシート	
土のう袋	
ブルーシート（金属ハトメを取り除く）	
UVシート	
肥料袋	
寒冷紗	

お問い合わせ先

- 千葉園芸プラスチック加工株式会社 TEL 0475 (54) 3566 FAX 0475 (54) 4321
- 千葉県農業用廃プラスチック対策協議会事務局（JA全農ちば 資材課）
TEL 043 (245) 7379 FAX 043 (241) 5319